

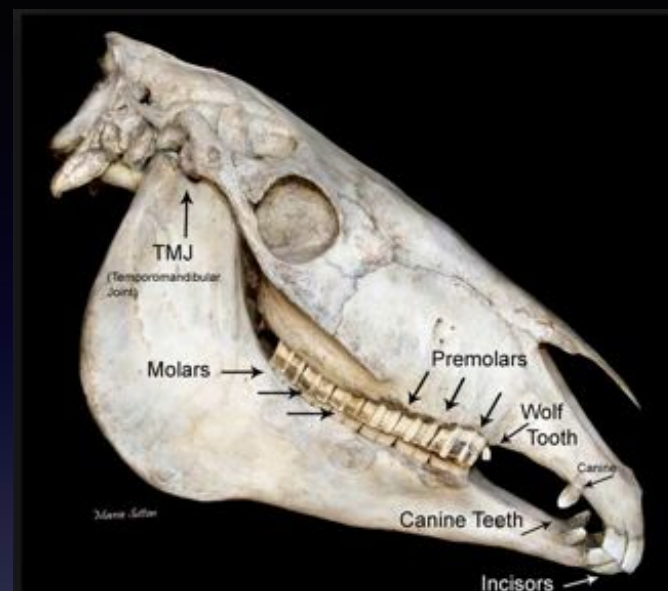
Pony, femmina di 10 anni, salto ostacoli. Presentata alla visita per dimagrimento, rigidità di collo e schiena. Difese durante il lavoro



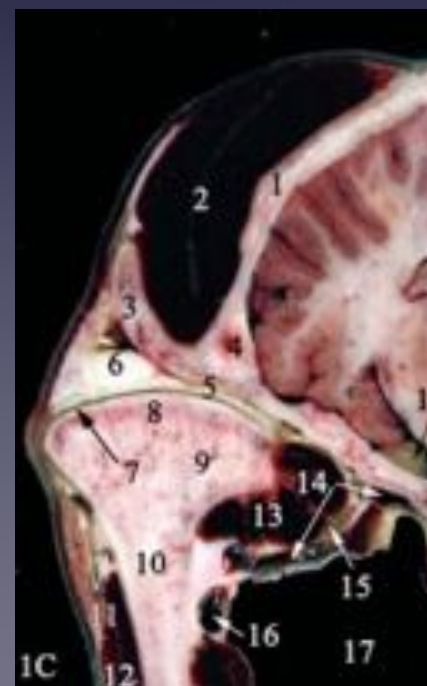
Evidente atrofia del muscolo massetere sinistro, limitata apertura della bocca, difficoltà a masticare



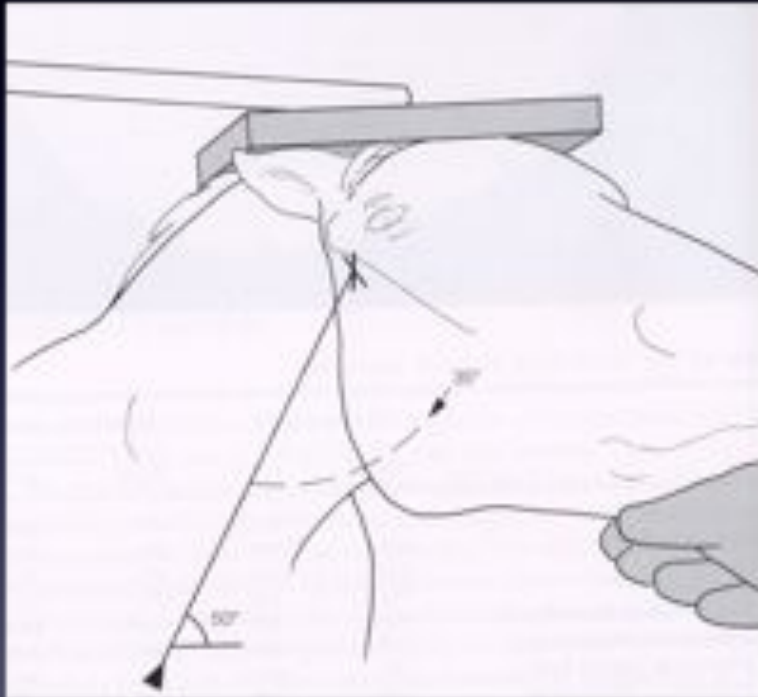
Il massetere è il principale muscolo della masticazione. È innervato dal nervo massetere, compreso nella capsula articolare, appena sotto l'arcata zigomatica



Il condilo della mandibola si articola con l'osso temporale. È un articolazione incongrua per cui viene completata da un menisco cartilagineo (6)



Vengono realizzate radiografie, si tratta di una proiezione molto particolare



Da Clinical Radiology of the horse
Buttler, Colles, Dyson, Kold, Poulos



Queste non evidenziano alterazioni dello spazio articolare

Si ricorre quindi a esame ecografico



Si riscontra una grave degenerazione del menisco cartilagineo che rende dolorosi i movimenti spiegando gli atteggiamenti del cavallo e la sua difficoltà ad alimentarsi



ARTROPATIA TEMPORO-MANDIBOLARE

L'articolazione viene trattata con una singola iniezione ecoguidata. Nell'arco di 3 settimane il soggetto migliora costantemente le sue capacità di movimento articolare. Dopo 1 mese la masticazione appare notevolmente migliorata e il pony riprende peso.



Progressivamente sfumano anche le manifestazioni di intolleranza al lavoro e a meno di 3 mesi partecipa, con successo ai Campionati Italiani di salto ostacoli.